



Unité Mixte de Recherche

Interactions

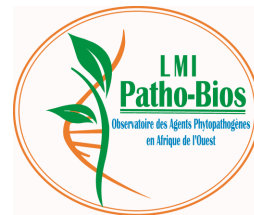
Plantes

Microorganismes

Environnement

# LMI : PATHO-BIOS

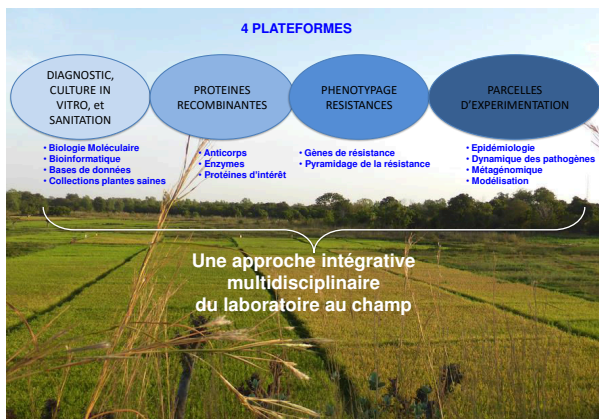
Observatoire des Agents Phytopathogènes en Afrique de l'Ouest  
Laboratoire Mixte International, Burkina Faso



www.patho-bios.com

## Objectifs

- Le but majeur du LMI Patho-Bios est de développer une plateforme ouverte permettant la mise en place et la réalisation de projets scientifiques collaboratifs sur les pathogènes des cultures et sur les biotechnologies en Afrique de l'Ouest.
- Patho-Bios travaille sur les cultures majeures d'Afrique de l'Ouest comme les céréales (riz, maïs, sorgho, millet), le manioc et des cultures fruitières et maraichères
- **diagnostic et caractérisation des bioagresseurs** (diversité, épidémiologie, suivi des pathogènes du riz (RYMV, RSNV, *Xanthomonas oryzae*, *Burkholderia*, *Magnaporthe grisea*, *Meloidogyne*...)
  - développement de **techniques de lutte intégrée**
  - **applications biotechnologiques** (production de protéines recombinantes, développement d'outils de diagnostic, de vaccins)
  - **formation et transfert** de connaissances vers les agriculteurs, professionnels de l'agriculture, chercheurs, techniciens, étudiants, instances officielles



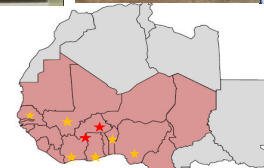
## Infrastructures et équipements

Le LMI Patho-Bios est hébergé sur deux sites de l'INERA (Institut de l'Environnement et de Recherches Agricoles):

- **Ouagadougou**: biologie moléculaire, diagnostic (virus, champignons), production de protéines, plateformes d'analyse, serres
- **Bobo-Dioulasso**: biologie moléculaire, diagnostic (bactéries, nématodes, champignons) plateformes d'analyse, terrains expérimentaux



## Modèles



★ Patho-Bios sites in Burkina Faso  
★ Collaborating countries



## Formations et transfert de technologie

- diagnostic des agents pathogènes
- biologie moléculaire
- production de protéines
- métagénomique
- épidémiologie
- systèmes d'information géographique
- reconnaissance des maladies et des épidémies (agriculteurs)
- bioinformatique
- biosécurité et biotechnologies

## Financements

- IRD, CIRAD, Agropolis, WAAPP, Melinda and Bill Gates Foundation, ProVeg, Agra

## Personnel

- Directeur: J Neya (INERA- LVBV)
- Co-Directeur: C Brugidou (IRD-IPME)
- 4 Expatriées IRD (2 chercheurs, 1 ingénieur et 1 volontaire international)
- 2 MLD
- Chercheurs-Techniciens INERA : 14
- 2 Professeurs : Université de Ouagadougou et de BoboDioulasso
- 10 Masters 1 et 2
- 9 Doctorants

